

A cura di **LORENZO BACCI**

Il modello di sviluppo dell'Area Fiorentina Sud-Est

**24 Febbraio 2006
San Casciano Val di Pesa**

IRPET Istituto regionale programmazione economica della Toscana

- **Area Fiorentina Sud Est parte integrante del “sistema metropolitano fiorentino”**
- **L'estensione geografica del sistema e le sue variazioni nel tempo**
- **Come i singoli comuni si inseriscono nel Sistema**
- **La traiettoria di sviluppo dell'Area Sud Est**
- **Le caratteristiche della struttura produttiva locale e la sua evoluzione**
- **Il livello di sviluppo raggiunto**
- **Il modello di sviluppo locale di riferimento**

LE DIMENSIONI DELL'AREA

Dati censuari 2001	Abitanti	Occupati	Addetti	Imprese e Ist.
Valori Ass. (migliaia)	158.4	68.3	50.3	12.8
Peso % su provincia	17.0	17.2	12.0	13.6

	Valori per 100 abitanti		
	Addetti	Imprese	Occupati
Zona F.na SE	31.8	8.1	43.1
Comune di Firenze	56.1	12.2	41.3
Provincia di Firenze	44.7	10.1	42.5
Toscana	39.1	9.5	40.8

**LA ZONA F.NA SUD EST NON È UN SISTEMA ECONOMICO A SÉ.
È INSERITA NELL'AREA GRAVITAZIONALE DEL PIÙ AMPIO
SISTEMA FIORENTINO**

Il 46% degli occupati locali lavora fuori dell'area

Di questi quasi il 33% trova lavoro nel comune di Firenze

SE L'AREA NON È UN SISTEMA

IMPLICAZIONI PER L'ANALISI:

- Molti fenomeni locali non hanno spiegazione endogena ma dipendono da ciò che accade al centro del sistema
- Non è sufficiente leggere la struttura produttiva locale per capire le opportunità di lavoro offerte alla popolazione
- Tenore di vita locale non dipende solo dai redditi prodotti nell'area

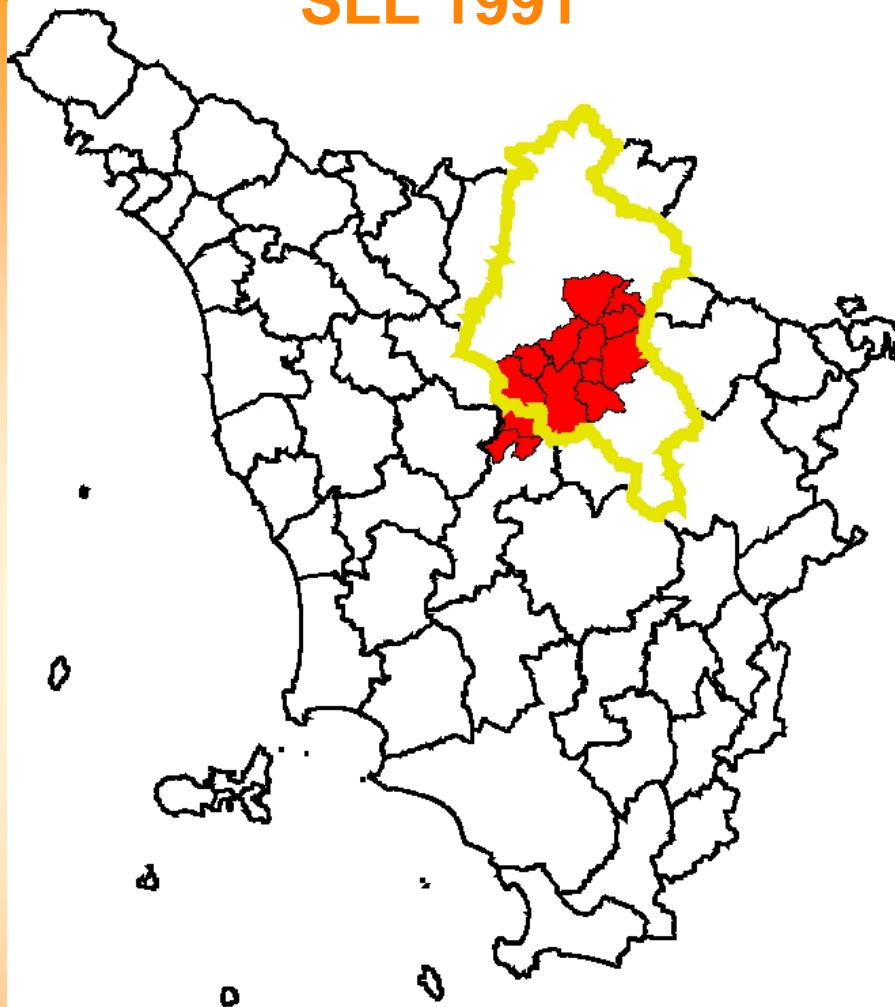
**ANALISI DIFFICOLTOSA OCCORRE INSERIRE AREA S-E
NEL SISTEMA FIORENTINO COMPLESSIVO**

QUALE SISTEMA? COME INDIVIDUARNE I CONFINI?

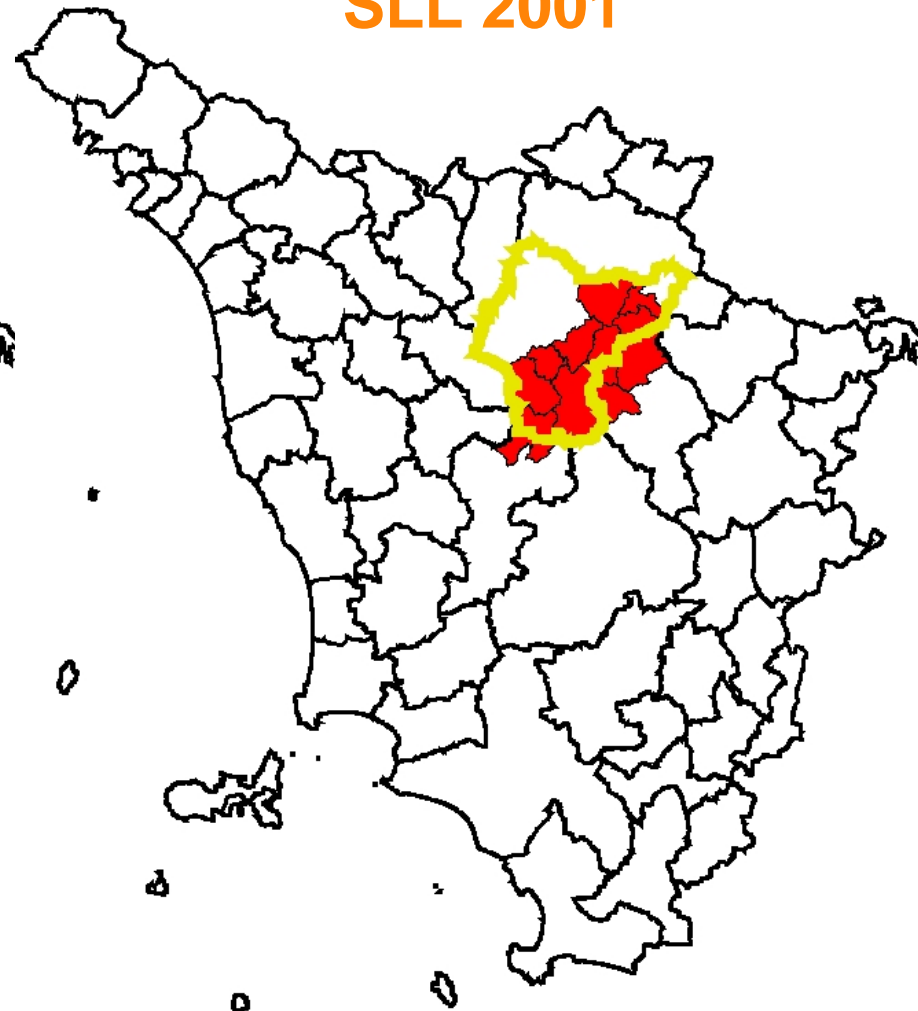
Occorre individuare territorio che sia un area funzionale e contenendo al suo interno le principali funzioni economiche si configuri come un sistema economico locale

POSSIBILE SOLUZIONE: → SLL (Sistemi Locali del Lavoro)

SLL 1991



SLL 2001



81-91 Allargamento (Tutta l'Area SE fa parte del SLL salvo Tavarnelle e Barberino)

91-01 Restringimento (Reggello; Figline e Incisa escono sul V.no; entra Tavarnelle)

Barberino fa sempre parte del sistema dell'Alta Val d'Elsa

I COMUNI AREA S-E NEL SISTEMA DI FIRENZE

DIVERSI GRADI DI INTEGRAZIONE CON L'AREA FIORENTINA (AF)

**Forte
integrazione
funzionale**

**Bagno a Ripoli,
Impruneta**

**Uscite in AF 50-60% occupati
Entrate da AF 25-33% addetti**

**Forte
polarizzazione
in uscita**

**Pontassieve,
Rignano
S.Casciano**

**Uscite in AF 35-45% occupati
Entrate da AF meno di 10% addetti**

**Polarizzazione
"Intermediata"**

**Tavarnelle,
Greve,
Pelago, Rufina**

**Uscite in AF 1/3 occupati
Ingressi da AF trascurabili
Forte interscambio con comuni
limitrofi in direzione AF**

**A cavallo di
due poli di
attrazione**

**Figline,
Incisa,
Reggello**

**Uscite sia verso AF che V. no AR
Ingressi da AF trascurabili; da V.no
AR importanti**

**Altro polo
d'attrazione**

Barberino

**Uscite verso Alta V.Elsa 20%
Ingressi da Alta V.Elsa 56%**

I SEL (Sistemi Economici Locali)

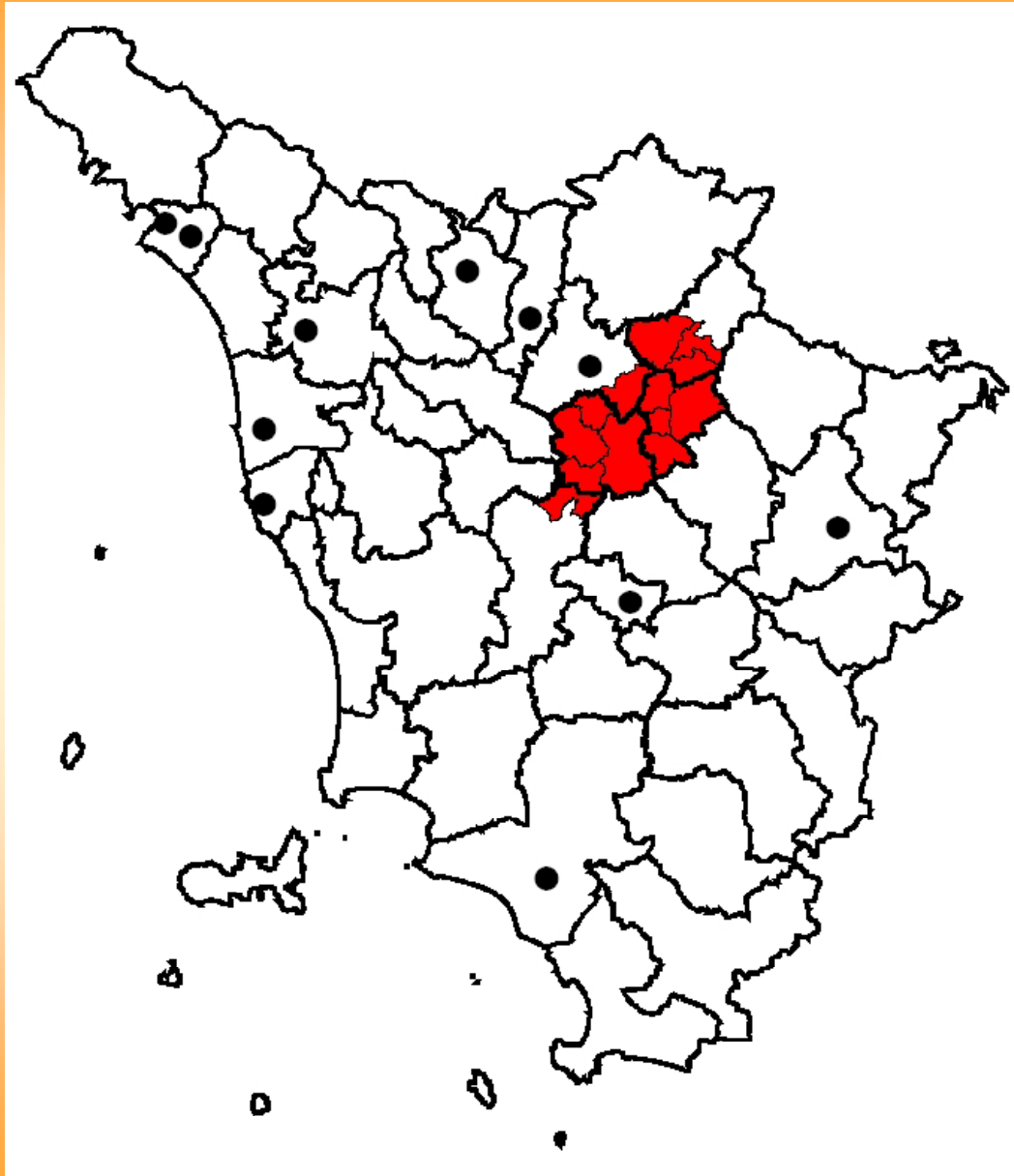
STIME IRPET
Organizzate per SEL
(Sistemi Economici Locali)
Deliberazione Consiglio
regionale n. 219 del 1999

Zona Fiorentina Sud Est
come somma di:

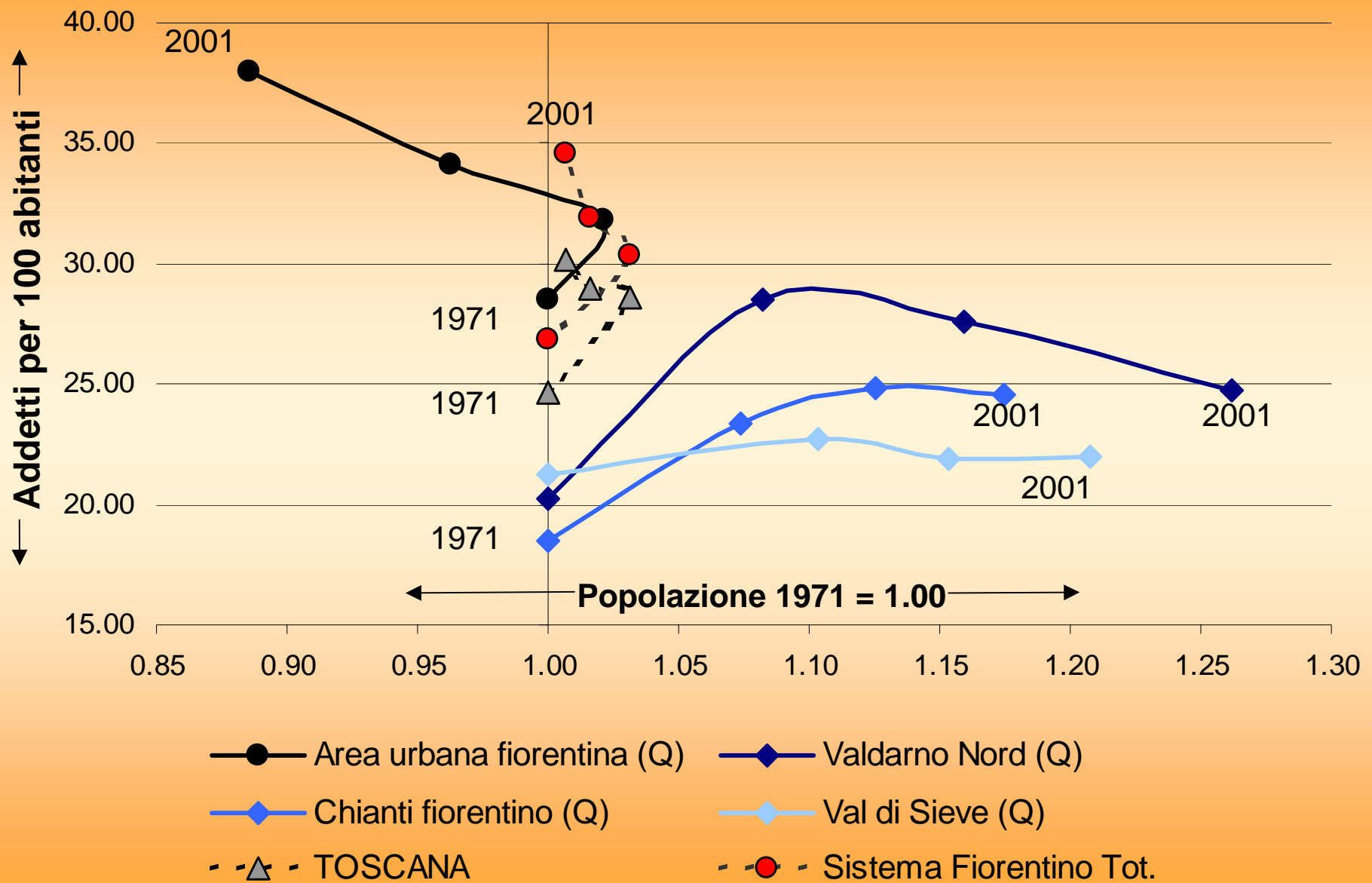


Chianti Fiorentino +
Valdarno Fiorentino +
Val di Sieve (parte) =
Zona F.na Sud Est

Eccezioni: Bagno a Ripoli e Barberino



LE TRAIETTORIE DI SVILUPPO



IL SISTEMA PRODUTTIVO

Addetti Censuari	Comp % 2001			Var % 1991-2001		
	Zona Sud-Est	Area (*) Urbana	Tosc.	Zona Sud-Est	Area (*) Urbana	Tosc.
Agricoltura - estrazione	1.3	0.1	0.8	-42.2	-22.6	-25.0
Industria manifatturiera	38.4	21.0	27.4	-9.4	-13.7	-7.3
Energia, gas, acqua	0.4	0.5	0.7	-14.0	-50.7	-25.5
Costruzioni	9.2	5.4	7.8	13.4	5.1	17.5
Servizi "privati"	34.0	50.3	42.3	20.3	16.3	13.3
Servizi "pubblici"	16.8	22.7	21.0	9.1	1.8	5.5
Totale	100.0	100.0	100.0	3.4	3.9	4.7
(*) escluso Bagno a Ripoli						

IL SISTEMA PRODUTTIVO

Addetti Censuari	Comp % 2001			Var % 1991-2001		
	Zona Sud-Est	Area (*) Urbana	Tosc.	Zona Sud-Est	Area (*) Urbana	Tosc.
Agricoltura - estrazione	1.3	0.1	0.8	-42.2	-22.6	-25.0
Industria manifatturiera	38.4	21.0	27.4	-9.4	-13.7	-7.3
Energia, gas, acqua	0.4	0.5	0.7	-14.0	-50.7	-25.5
Costruzioni	9.2	5.4	7.8	13.4	5.1	17.5
Servizi "privati"	34.0	50.3	42.3	20.3	16.3	13.3
Servizi "pubblici"	16.8	22.7	21.0	9.1	1.8	5.5
Totale	100.0	100.0	100.0	3.4	3.9	4.7
(*) escluso Bagno a Ripoli						

Principali Settori Manifatturieri

Meccanica

Moda (di cui oltre 2/3 pelli e cuoio)

Chimica (specie farmaceutica)

IL SISTEMA PRODUTTIVO

Addetti Censuari	Comp % 2001			Var % 1991-2001		
	Zona Sud-Est	Area (*) Urbana	Tosc.	Zona Sud-Est	Area (*) Urbana	Tosc.
Agricoltura - estrazione	1.3	0.1	0.8	-42.2	-22.6	-25.0
Industria manifatturiera	38.4	21.0	27.4	-9.4	-13.7	-7.3
Energia, gas, acqua	0.4	0.5	0.7	-14.0	-50.7	-25.5
Costruzioni	9.2	5.4	7.8	13.4	5.1	17.5
Servizi "privati"	34.0	50.3	42.3	20.3	16.3	13.3
Servizi "pubblici"	16.8	22.7	21.0	9.1	1.8	5.5
Totale	100.0	100.0	100.0	3.4	3.9	4.7
(*) escluso Bagno a Ripoli						

Principali Settori Terziari

Commercio, Alberghi e ristoranti (più che in AF)

Meno rappresentati i servizi alle imprese (meno che in AF)

Servizi Pubblici (più che in AF)

Istruzione (10% del totale addetti terziari; AF 7,1%)

IL SISTEMA PRODUTTIVO – Gli anni recenti

**VALORE
AGGIUNTO
Stime Irpet**

Variazione % 2001-2004	Area		
	Zona SE	Urbana	Tosc.
Settore primario	21.1	17.6	14.2
Manifattura	-6.4	-8.4	-9.6
<i>di cui alimentare</i>	9.0	7.5	8.3
<i>di cui moda</i>	-22.1	-23.5	-24.0
<i>di cui chimica</i>	-2.8	-5.4	-3.2
<i>di cui metalmeccanica</i>	0.1	-1.8	-1.8
Costruzioni	-1.0	-1.4	5.3
Servizi privati	7.8	7.2	2.1
<i>di cui Comm. alberghi, rist.</i>	6.0	5.8	1.5
Servizi pubblici	5.5	5.3	6.1
Totale	2.5	3.8	0.8

CALO IMPUTABILE SOPRATTUTTO ALLA MODA (-22%)

Performance meno negativa grazie al settore alimentare che cresce di più e pesa di più nell'area.

IL SISTEMA PRODUTTIVO – Gli anni recenti

**VALORE
AGGIUNTO
Stime Irpet**

Variazione % 2001-2004	Zona SE	Area F.na	Tosc.
Settore primario	21.1	17.6	14.2
Manifattura	-6.4	-8.4	-9.6
<i>di cui alimentare</i>	9.0	7.5	8.3
<i>di cui moda</i>	-22.1	-23.5	-24.0
<i>di cui chimica</i>	-2.8	-5.4	-3.2
<i>di cui metalmeccanica</i>	0.1	-1.8	-1.8
Costruzioni	-1.0	-1.4	5.3
Servizi privati	7.8	7.2	2.1
<i>di cui Comm. alberghi, rist.</i>	6.0	5.8	1.5
Servizi pubblici	5.5	5.3	6.1
Totale	2.5	3.8	0.8

Servizi nel complesso crescono del 7,3% (Toscana 3,1%)

IL SISTEMA PRODUTTIVO – Gli anni recenti

Variazione % 2001-2004	Zona SE	Area F.na	Tosc.
Settore primario	21.1	17.6	14.2
Manifattura	-6.4	-8.4	-9.6
<i>di cui alimentare</i>	9.0	7.5	8.3
<i>di cui moda</i>	-22.1	-23.5	-24.0
<i>di cui chimica</i>	-2.8	-5.4	-3.2
<i>di cui metalmeccanica</i>	0.1	-1.8	-1.8
Costruzioni	-1.0	-1.4	5.3
Servizi privati	7.8	7.2	2.1
<i>di cui Comm. alberghi, rist.</i>	6.0	5.8	1.5
Servizi pubblici	5.5	5.3	6.1
Totale	2.5	3.8	0.8

CRESCITA TOTALE ULTIMO TRIENNIO:

Nettamente superiore alla media regionale

Area fiorentina nel complesso fra le aree più dinamiche della regione sia al centro che nella corona

Ancora modesta rispetto alle performance Europee e mondiali

SVILUPPO UN FENOMENO MULTIDIMENSIONALE

Valori pro capite – Toscana = 100

	PIL (*)	Addetti	Consumi residenti (*)	Occupati	Disocc.
Zona SE	87	74	96	106	72
Area urbana FI	135	131	126	104	84
Toscana	100	100	100	100	100

(*) valore medio anni 2002-2004

Valori pro capite; Euro correnti – Media 2002-04

	V.A./pop.	V.A./ULA	ULA/pop.
Zona SE	18.755	55.804	0,34
Area urbana FI	31.926	54.275	0,59
TOSCANA	22.893	49.390	0,46

(VA/POP=VA/ULA * ULA/POP)

II MODELLO DI SVILUPPO

L'APPROCCIO TEORICO "LA BASE PER L'ESPORTAZIONE"







Per soddisfare i propri bisogni una comunità locale non può produrre all'interno tutto ciò di cui necessita, parte dovrà essere acquistata all'esterno. Per finanziare tali acquisti essa dovrà vendere all'esterno i propri prodotti. La capacità di aumentare il benessere dipende dalla capacità di esportare.

Il sistema di contabilità economica locale dell'Irpet ha permesso di stimare le import ed export per SEL (per 30 branche di attività) distinguendo fra flussi con l'estero, il resto d'Italia e della Toscana

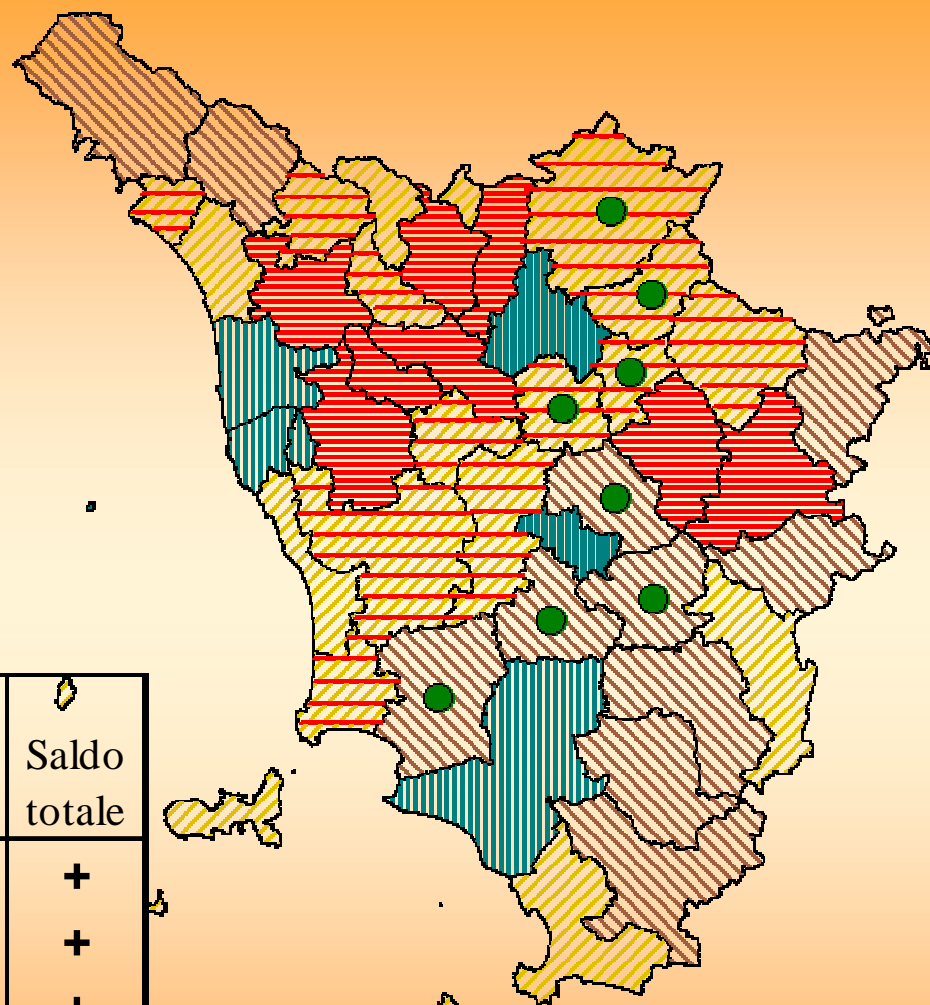
**Ha permesso poi di stimare i consumi dei turisti (in entrata) in ogni SEL e i consumi dei residenti per turismo fuori dal SEL (in uscita)
Un saldo dei consumi turistici positivo (entrate-uscite) può esser letto come una esportazione netta**

L'analisi delle esportazioni nette distinte per: direttrice geografica; scambi commerciali o turistici; settori, mostra forti correlazioni con tutte le dimensioni dello sviluppo illustrate

LE TOSCANE DELLA TOSCANA

-  Sistemi urbani aperti
-  Sistemi urbani regionali
-  Sistemi industriali aperti
-  Sistemi turistico industriali
-  Sistemi turistici aperti
-  Sistemi turistico - rurali

 Aree a caratterizzazione residenziale



	Saldo commerciale			Saldo consumi turistici	Saldo totale
	interno toscan	esterno toscana	totale		
S. urbani aperti	+	+	+	+	+
S. urbani regionali	+	-	+/-	+/-	+
S. industriali aperti	-	+	+	-	+
S. turist. industriali	-	+	+/-	+	+/-
S. turistici aperti	-	-	-	+	+
S. turistico rurali	-	+/-	-	+/-	-